

Amt für Ländliche Entwicklung Mittelfranken



Ländliche Entwicklung in Bayern

Für vitale Dörfer und Regionen

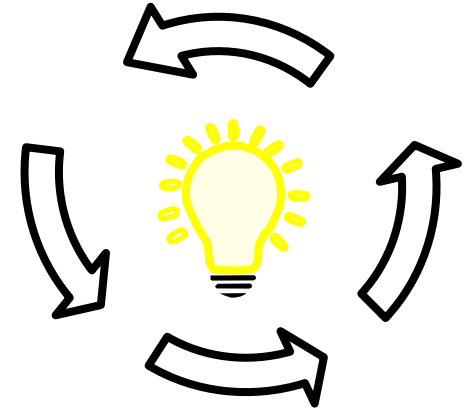
**Gemeindeentwicklung
Markt Absberg und alle Ortsteile**

**Auftaktveranstaltung am 24. März 2026
im Dietrich-Bonhoeffer-Haus, Absberg**



Ganzheitlicher, zukunftsorientierter Ansatz
für Kommunen in ländlichen Räumen.

Mit der strategischen Gemeindeentwicklung werden Kommunen von
den **Ämtern für Ländliche Entwicklung (ÄLE)**
auf diesem Weg unterstützt.



Vielfältige Herausforderungen ländlicher Räume

- **Demographischer Wandel**
- **Leerstand** und **Flächenverbrauch**
- **Nahversorgung** und **Daseinsvorsorge**
- **Strukturwandel** in der Landwirtschaft
- Auslastung und Tragfähigkeit technischer und sozialer **Infrastruktur**
- **Mobilität**
- **Klimawandel**, -schutz und -anpassung
- **Energiewende** und wachsender Bedarf an nachwachsenden Rohstoffen
- Verlust an **Biodiversität**

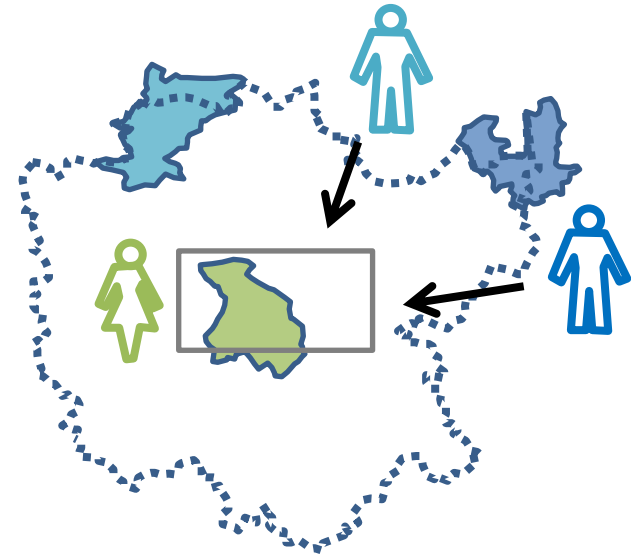
....



- Ist-Situation: Wo stehen wir?
- Ziel: Wo wollen wir hin?
- Welche Stärken haben wir? Wo besteht besonderer Handlungsbedarf?
- Welche Themen sind für uns besonders relevant?



Langfristiger, strategischer Fahrplan für die zukünftige Entwicklung der Gemeinde mit allen Ortsteilen





Freizeit und Erholung



Soziales und kulturelles Zusammenleben



Grundversorgung, Wirtschaft und Gewerbeentwicklung



Energie, Klima-anpassung und Mobilität



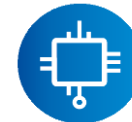
Landwirtschaft, Landschaft und Biodiversität



Zusammenarbeit in kommunalen Angelegenheiten



Orts- und Innenentwicklung



Digitalisierung



Festlegung von Zielen, Themenfeldern und Maßnahmen im Gemeindeentwicklungskonzept



◀ Instrumente der Ländlichen Entwicklung ▶

Ländliche Entwicklung

- Integrierte Ländliche Entwicklung
- Dorferneuerung
- Flur- und Waldneuordnung
- Freiwilliger Landtausch

Ländliche Entwicklung

- Innen statt Außen
- boden:ständig
- FlurNatur
- Streuobst für Alle
- Kleinstunternehmensförderung
- Initiative HeimatUnternehmen
- ...

Weitere Kooperationspartner

Partner

- LEADER
- Regionalmanagement
- Städtebauförderung
- Tourismusförderung
- Öko-Modellregion
- WWA, AELF
- ...



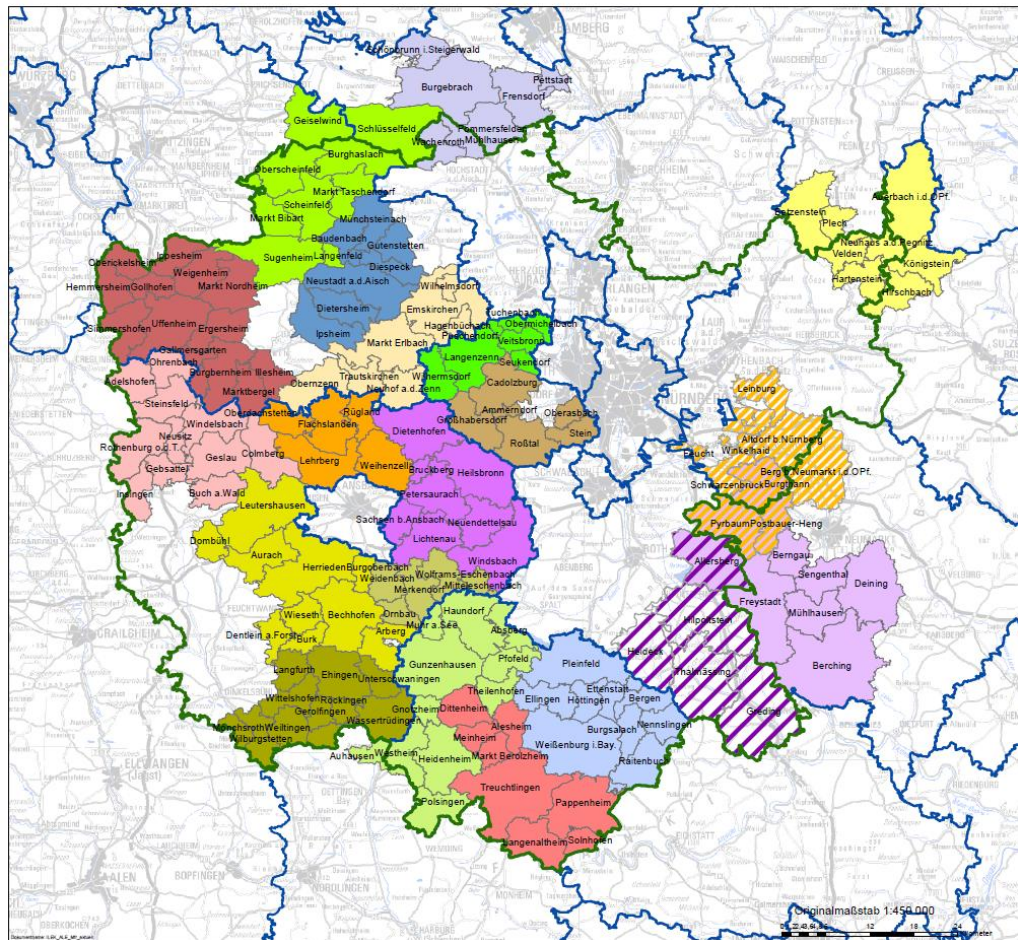


Amt für Ländliche
Entwicklung Mittelfranken

Integrierte Ländliche
Entwicklungs-Regionen

anerkannt

- A7 Franken West
- Aurach-Zenn
- Altmühltal
- Rezattal-Jura
- Fränkisches Seenland-Hahnenkamm
- Aktionsbündnis Oberpfalz-Mittelfranken
- Schwarzachtalplus
- Frankenpfalz im Veldensteiner Forst
- Altmühl-Mönchswald-Region
- NorA
- Region Rothenburg
- Kernfranken
- Bibertal-Dillenberg
- NeuStadt und Land
- Franken 3
- Zenngrund
- Hesselberg | Limes
- Jura-Rothsee
- Ebrachgrund



Stand: 01.01.2025



Herzlichen Dank für Ihre Aufmerksamkeit

Amt für Ländliche Entwicklung Mittelfranken

Sachgebiet Integrierte Ländliche Entwicklung und Gemeindeentwicklung

ILE Koordination

Marlene Huschik 0981/591-670

Marlene.Huschik@ale-mfr.bayern.de

